



FICHE TECHNIQUE

CASTELMORE

CONTACTS



Technique :

Amanda Carriat - +33 7 84 97 58 08

amandacarriatpintor03@gmail.com



Tiphaine Vilain - +33 7 62 19 79 79

friiixclub@gmail.com



Administration :

Diane Sendrey - +33 6 19 87 23 83

admn.friiixclub@gmail.com

ACCUEIL DU SPECTACLE

- Durée du spectacle : 1h10 min
- Type de public : Tout public à partir de 8 ans
- Jauge : 150 à 200 personnes (condition maximum)
- Nombre de personnes en tournée : 4 personnes (3 comédien.enne.s + 1 régisseuse)
- Personnel local nécessaire le jour de la représentation : un régisseur, un technicien son et un technicien lumière

TEMPS NECESSAIRE

- Si prémontage lumière, réglage et encodage :
1 service de 4h
- Si montage le jour même : 2 services
- Pour le démontage : 1 heure

PLATEAU

- 7m d'ouverture (dimensions idéales)
- 7m profondeur (dimensions idéales)
- Hauteur sous perches : minimum 4m
- Type de sol : noir
- Type de fond de scène : noir
- Pendrillonage : à l'italienne + fond de scène+ 2 frises (nez de scène et milieu de scène)

SON

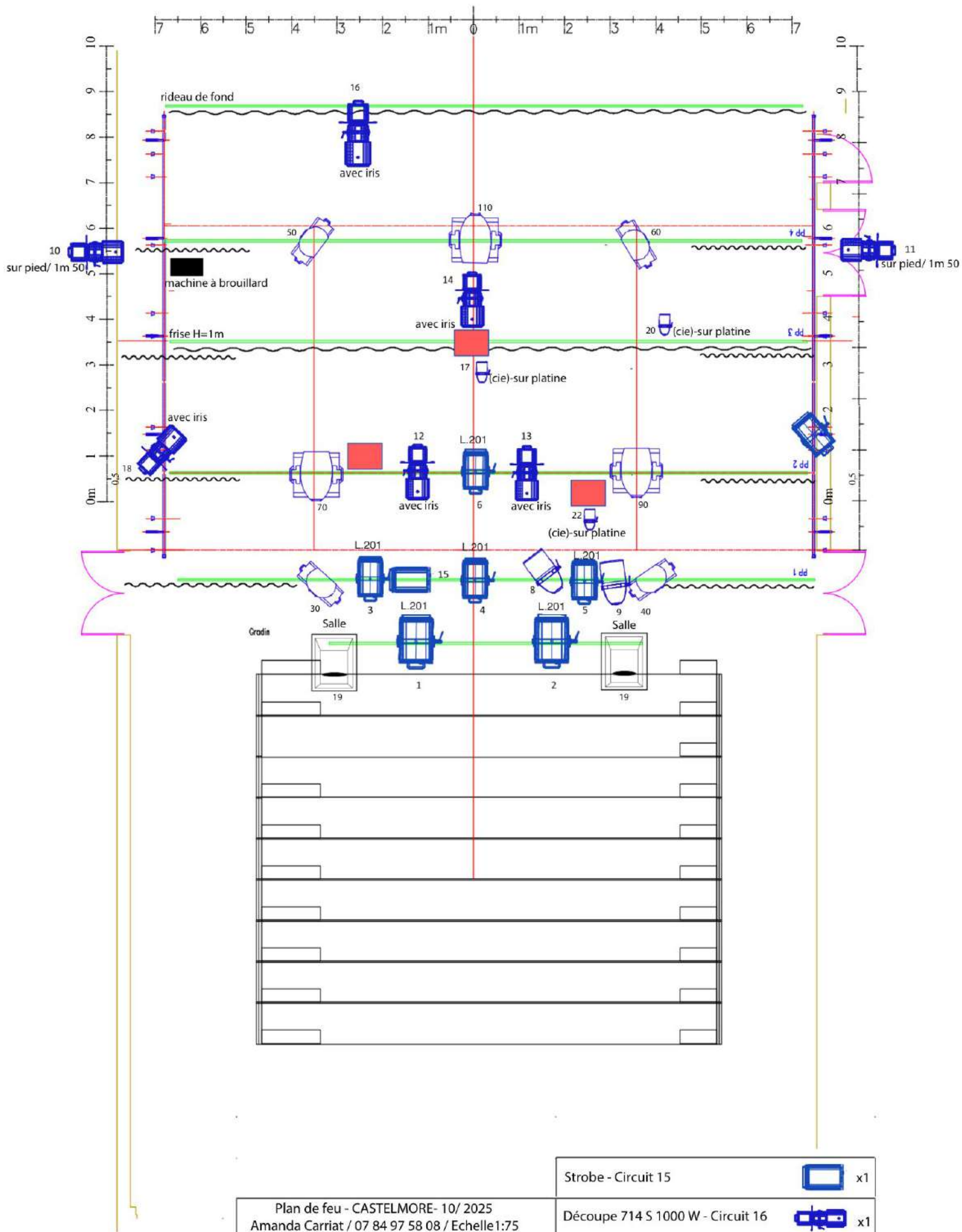
- 2 retours au plateau (jardin et cour)
- 2 micros SM58 au plateau (lointain jardin)
- Diffusion en façade
- Console de son avec sortie mini-jack pour connecter à un ordinateur, fourni par la compagnie






ECLAIRAGE

- 4 x découpes 614 S avec iris
- 2 x découpes 614 S sur pied à 1m50
- 1x découpe 613
- 2 x PC (2000 W) face
- 4 x PC (1000 W) ponctuels
- 3 x PAR 64 CP 62
- 1 x PAR 56 CP 62
- 4 x PAR LED type Martin Rush avec zoom
- 3 x Lyre asservis

DECOR

Le décor est constitué de 3 structures rectangulaires avec deux marches. Sur la dernière perche située à 7m du bord de scène, des masques et objets scénographiques seront suspendus au moyen de drisses (voir photo).



	Strobe - Circuit 15		x1
Plan de feu - CASTELMORE- 10/ 2025 Amanda Carriat / 07 84 97 58 08 / Echelle 1:75	Découpe 714 S 1000 W - Circuit 16		x1
Lyrespot700 W	x3 PAR 64- CP 62 1000 W		x 2
PC 1000 W	x7 PAR 64- CP 95 1000 W - Circuit 8		x1
Découpe614 S 1000 W	x6 PAR 2 Rush MARTIN 150 W		x4



A fournir par le lieu d'accueil :

- 1 machine à brouillard (de préférence) ou machine à fumée

LOGES :

Loges pour trois personnes avec miroir de plein pied.